

Link do produktu: <https://factory-outlet.pl/osuszacz-powietrza-comfee-mddf-16den7-wf-p-5.html>



Osuszacz powietrza Comfee MDDF-16DEN7-WF

Cena	149,00 zł
Numer katalogowy	MDDF-16DEN7 WF
Kod producenta	MDDF-16DEN7 WF
Kod EAN	4048164103478
Marka	Midea Comfee
Kolor dominujący	biały
Wysokość produktu	51
Waga produktu	15
Tryby pracy	oczyszczanie
Moc	350
Wydajność	16
Pojemność zbiornika na wodę	3
Filtry	wstępny
EAN (GTIN)	4048164103478
Model	MDDF-16DEN7-WF
Szerokość produktu	25
Głębokość produktu	35
Waga produktu z opakowaniem jednostkowym	16.08
Informacje o bezpieczeństwie	CE
Komunikacja	lampka kontrolna
Maksymalna wielkość pomieszczenia	32
Poziom hałasu	41
Funkcje urządzenia	automatyczne wyłączenie
Kod producenta	MDDF-16DEN7 WF

Opis produktu



STAN TOWARU: UŻYWANY, DOKŁADNIE SPRAWDZONY PRZEZ AUTORYZOWANY SERWIS, 100% SPRAWNY, STAN TECHNICZNY I WIZUALNY BARDZO DOBRY, PRODUKT POSIADA ŚLADY UŻYTKOWANIA W POSTACI RYS, OTARĆ ORAZ ZABRUDZEŃ (widoczne na zdjęciach poniżej), ZESTAW KOMPLETNY, BRAK INSTRUKCJI OBSŁUGI W JĘZYKU POLSKIM, OPAKOWANIE ORYGINALNE ZE ŚLADAMI MAGAZYNOWANIA.

CENA KATALOGOWA: 619 ZŁ

OSTATNIE ZDJĘCIA POKAZUJĄ STAN FAKTYCZNY TOWARU.

Osuszacz powietrza Comfee

DANE TECHNICZNE:

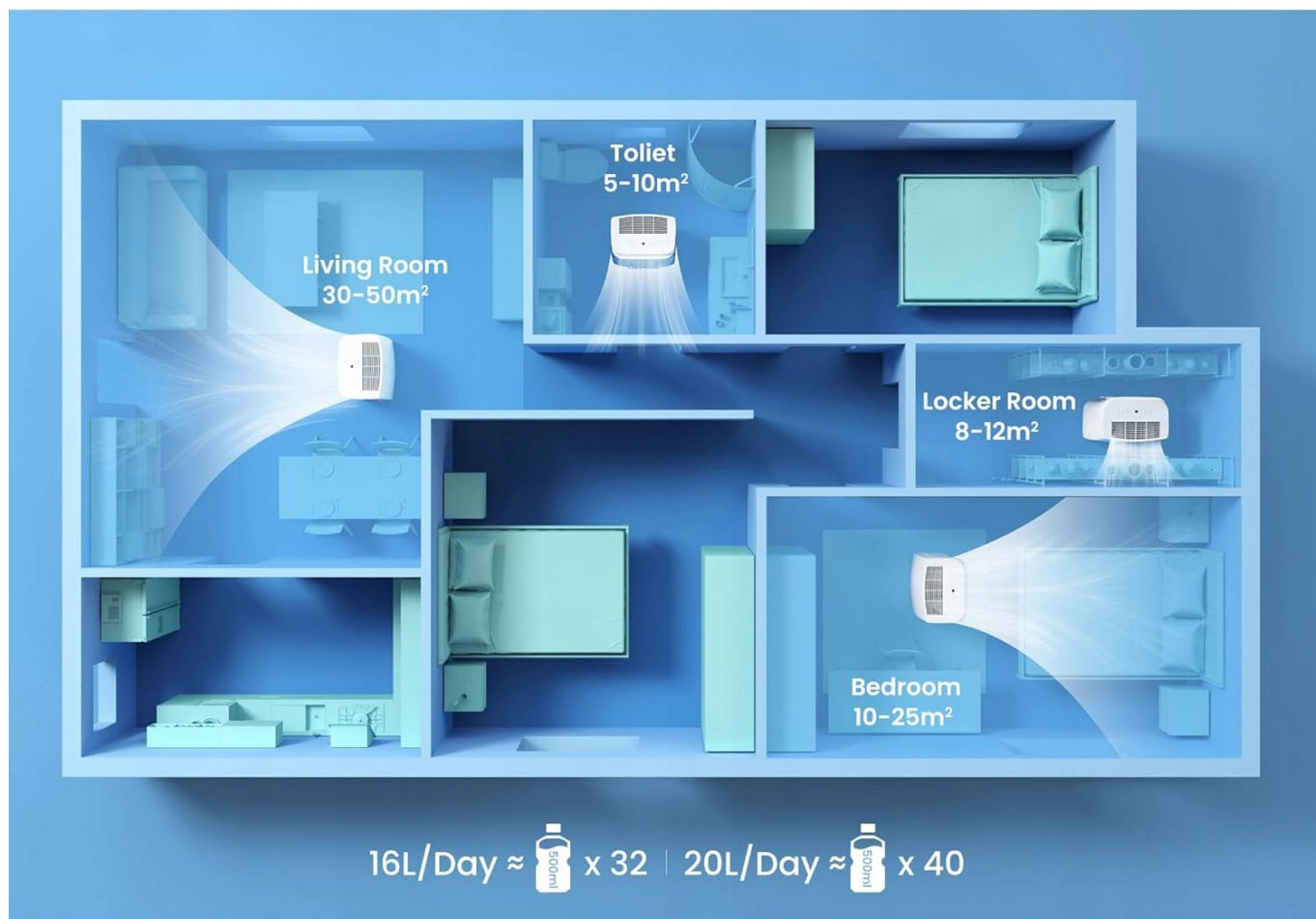
- **Marka:** COMFEE
- **Obszar piętra:** 32 Metry kwadratowe
- **Kolor:** biały
- **Pojemność:** 16 Litry
- **Pojemność zbiornika:** 3 Litry
- **Wymiary produktu:** 26gł. x 35szer. x 51wys. cm
- **Liczba biegów:** 3
- **Zalecane zastosowania dla produktu:** Domowy, Komercyjny
- **Dołączone komponenty:** Osuszacz powietrza

Informacje o tym produkcie

- Ergonomiczna i elegancka konstrukcja
- Maksymalny komfort użytkowania
- Profesjonalna jakość wykonania
- Ciągła i automatyczna praca



Applicable To Multiple Scenarios



Applicable Place : **80m³/32m² ; 100m³/40m²**

Funkcja osuszania

Dzięki funkcji automatycznego osuszania możliwe jest bezproblemowe działanie osuszacza do temperatury otoczenia +5°C.

Automatyczny restart

Jeśli urządzenie zostanie niespodziewanie wyłączone na przykład poprzez przerwanie zasilania, po ponownym uruchomieniu przejmuje ono wstępnie wybrane ustawienia.

2-litrowy zbiornik na wodę ze wskaźnikiem poziomu wody.

Łatwo wyjmowany zbiornik na wodę dla łatwego czyszczenia. Pojemnik na wodę można łatwo wyjąć i opróżnić





DEHUMIDIFIER 

MODEL	MOIST TRACER 80F
CAPACITY (24-24°C RH=80%)	16 L/DAY
MAXIMUM ALLOWABLE PRESSURE	2.0MPa
EXCESSIVE OPENING PRESSURE	DISCHARGE 7.0MPa SUCTION 1.0MPa
POWER SOURCE	220-240V 50/60Hz
REFRIGERANT	R454B 0.7kg
NOMINAL CURRENT	2.2A
NET WEIGHT	4.0kg

WARNING/WARNUNGEN
Appliance should be installed, operated and stored in a room with a floor area larger than 4 m². This device shall not be repaired by unqualified workers. Die Gefahr der Explosion besteht bei unrichtiger Montage.
Manufacturer: MOORE APPLIANCE (SHENZHEN) CO., LTD.
Manufacturer: GD Moore Air Conditioning Equipment Co., Ltd.
Linying Road, Shilong, Shunde, Foshan
Guangdong Province, Republic of China 528311

comfee



Drain outlet

Required for R32/R290 Refrigerant only



CAUTION - RISK OF FIRE

MO 303117111



SN: 54L201G031443100/MO13





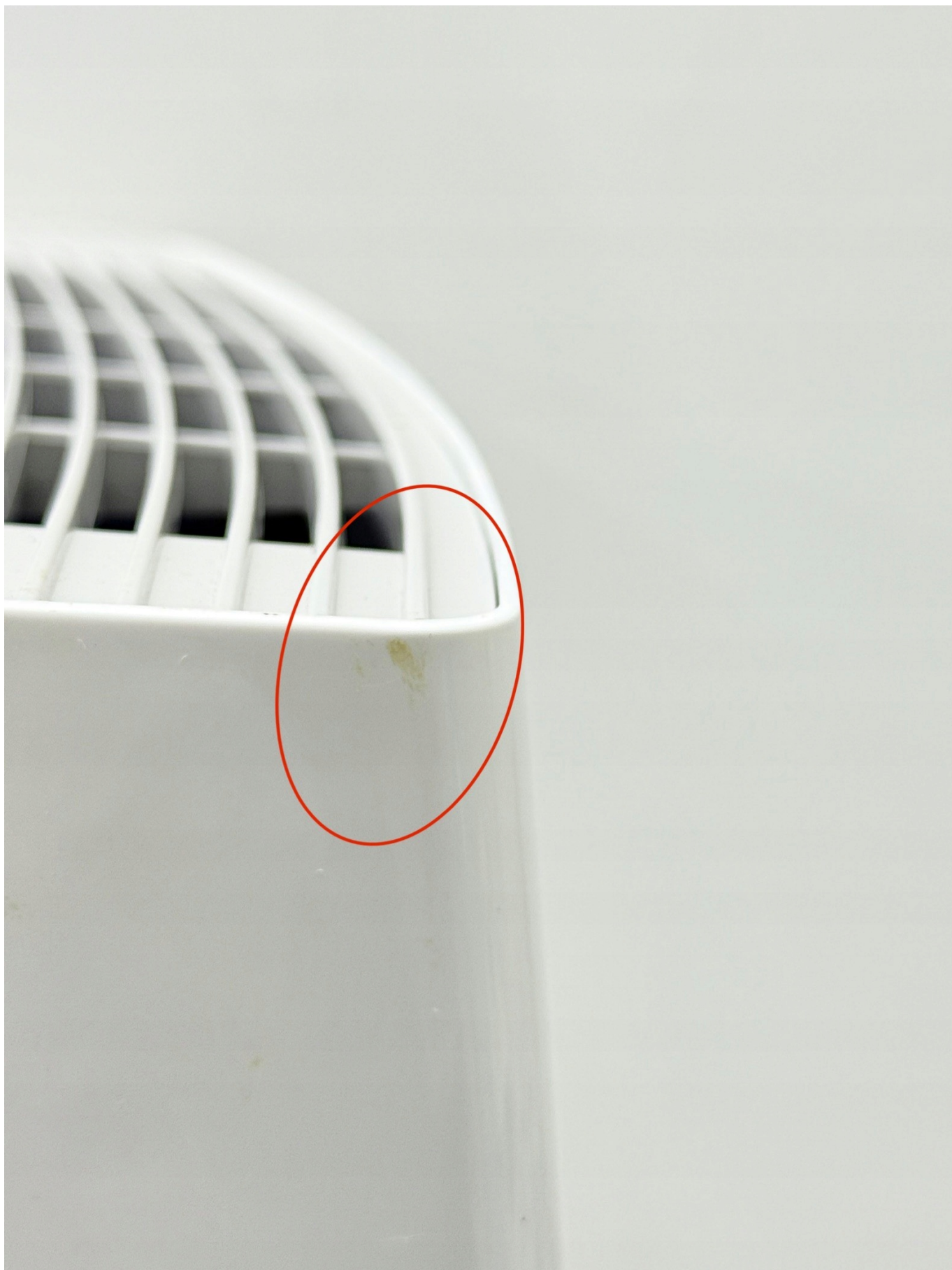










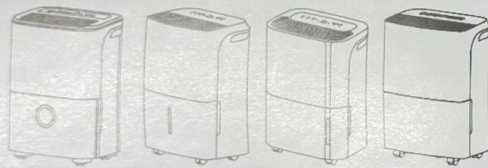


Raumluftentfeuchter

Benutzerhandbuch

comfee'

MDDF-16DEN7-WF
MDDF-20DEN7-WF
MDDF3-20DEN7-WF



Bevor Sie dieses Produkt in Betrieb nehmen, lesen Sie bitte die Gebrauchsanweisung sorgfältig durch und bewahren Sie diese für den späteren Gebrauch auf.

DE

BENUTZERHANDBUCH DES SMART KIT

comfee'

WICHTIGER HINWEIS:

Lesen Sie das Handbuch sorgfältig durch, bevor Sie Ihr Smart-Kit (Funkmodul) anschließen.
Bewahren Sie diese Anleitung zum späteren Nachschlagen unbedingt auf.

