

Link do produktu: <https://factory-outlet.pl/lokowka-tradycyjna-beautyme-hc501-19mm-p-759.html>

## Lokówka tradycyjna BEAUTYME HC501 19mm



Cena	<b>49,00 zł</b>
Numer katalogowy	<b>HC501</b>
Kod producenta	<b>HC501</b>
Kod EAN	<b>0071990203818</b>
Marka	<b>inna</b>
Kolor dominujący	<b>czarny</b>
Typ	<b>lokówka tradycyjna</b>
Powłoka	<b>ceramiczna</b>
EAN (GTIN)	<b>0071990203818</b>
Model	<b>HC501</b>
Funkcje	<b>szybkie nagrzewanie</b>
Regulacja temperatury	<b>tak</b>
Średnica lokówki	<b>19</b>
Kod producenta	<b>HC501</b>

### Opis produktu



**STAN TOWARU: UŻYWANY, DOKŁADNIE SPRAWDZONY PRZEZ AUTORYZOWANY SERWIS, 100% SPRAWNY, STAN TECHNICZNY I WIZUALNY BARDZO DOBRY, URZĄDZENIE POSIADA ŚLADY UŻYTKOWANIA W POSTACI RYS, OTARĆ ORAZ PRZEBARWIEŃ, ZESTAW KOMPLETNY, DOKŁADNY STAN TOWARU ORAZ JEGO WYPOSAŻENIE ZOSTAŁY UKAZANE NA REALNYCH ZDJĘCIACH NASZEJ AUKCJI, BRAK INSTRUKCJI OBSŁUGI, OPAKOWANIE ORYGINALNE ZE ŚLADAMI MAGAZYNOWANIA**

**PRODUKT OBJĘTY 12 MIESIĘCZNĄ GWR.**

**CENA KATALOGOWA: 99 zł**

**OSTATNIE ZDJĘCIA POKAZUJĄ STAN FAKTYCZNY I WYPOSAŻENIE TOWARU.**

**Lokówka BEAUTYME HC501 19 mm**

**Dane techniczne:**

- 
- **Rodzaj:** Lokówka
  - **Moc [W]:** 25
  - **Średnica [mm]:** 19
  - **Liczba poziomów temperatury:** 2
  - **Funkcje:** Błyskawiczne nagrzewanie, Obrotowy przewód, Powłoka ceramiczna, Zabezpieczenie przed przegrzaniem
  - **Zastosowane technologie:** Ceramic

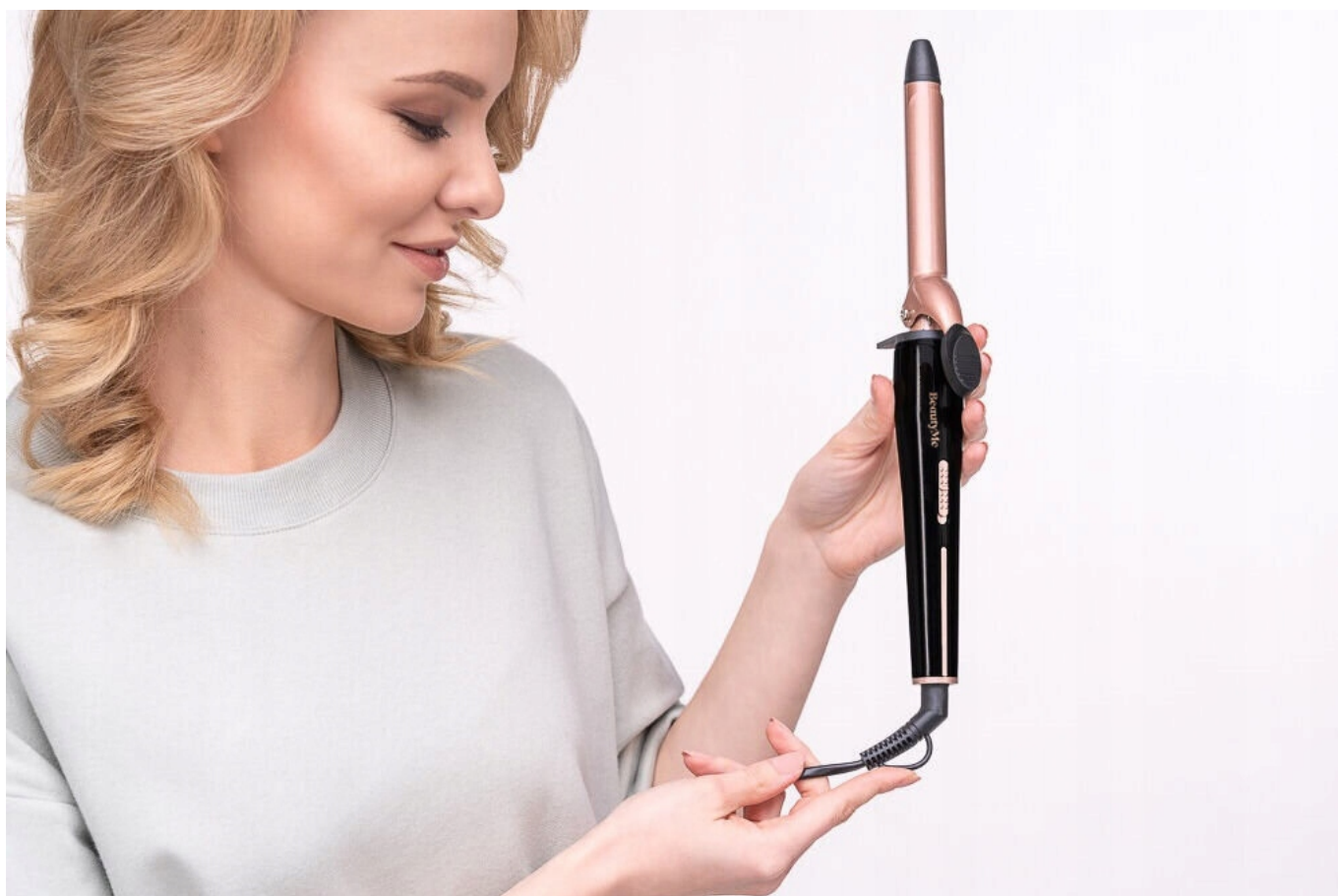
### Stylizacja w zaciszu domu

Zamień swój dom w salon fryzjerski! Lokówka **BeautyMe HC501** to Twój pomocnik w codziennych zmaganiach, który zakręci Twoje włosy w **efektowne loki albo stylowe fale**. Lokówka ma wałek grzewczy o **średnicy 19 mm**, który pozwala uzyskać fantastyczny efekt w zaciszu własnego domu. Nie musisz umawiać się do stylisty i czekać w kolejce do fryzjera.

### Szybkie nagrzewanie

Lokówka **BeautyMe HC501**, z **ceramiczną powłoką** ma wiele zalet. Przede wszystkim **równomiernie się nagrzewa**, co pozwala na szybkie ułożenie pięknie skręconych loków i fal. Tego typu powłoka ma gładką powierzchnię, która minimalizuje tarcze, domyka łuski włosów oraz nadaje im połysk i zdrowy wygląd.





### **Optymalna temperatura**

Jedną z najważniejszych cech lokówki **BeautyMe HC501** jest błyskawiczne nagrzewanie. Wystarczy zaledwie około **1,5 minuty**, by urządzenie osiągnęło **maksymalną temperaturę 190°C**, która jest optymalna do modelowania fryzury. To ważne zwłaszcza rano, kiedy każda minuta jest na wagę złota.

### **Wygodne modelowanie**

**Obrotowy przewód** sprawia, że użycie lokówki jest bardzo wygodne i łatwo jest nią manewrować. Koniec z wiecznie skręconymi przewodami! Lokówka ma **zabezpieczenie przed przegrzaniem** - jeśli temperatura będzie zbyt wysoka, system automatycznie wyłączy urządzenie, żeby zapewnić Ci bezpieczeństwo.

















